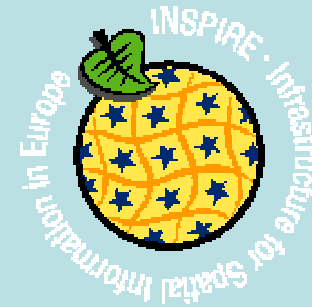


INSPIRE

Die europäische INSPIRE-Richtlinie

Ziele und Regelungen

INSPIRE



INfrastructure for **S**Patial Info**R**mation in **E**urope

INSPIRE

- Richtlinie 2007/2/EG des Europäischen Parlaments und des Rates
 - zur Schaffung einer Geodateninfrastruktur in der Europäischen Gemeinschaft (INSPIRE)
 - vom 14. März 2007
- In Kraft getreten am 15.5.2007

INSPIRE

Politische Ziele

- **Vereinfachung des europäischen Berichtsregimes im Rahmen der Umweltpolitik**
 - **strukturelle und technische Maßnahmen zur Schaffung von Interoperabilität**
- **INSPIRE als wichtige Voraussetzung für Galileo und GMES**
- **Ergänzung der UI Richtlinie und der PSI Richtlinie**
 - **Verbesserter Zugang zu Umweltinformationen**
 - **Verbesserte Aktivierung des Wertschöpfungspotenzials von Geodaten der öffentlichen Verwaltung**

Ausgangslage

- ☹ **Mehrfacherhebung von Daten**
- ☹ **Nichtnutzung von Geodaten**
- ➔ **Redundante Datenhaltung (Aktualität, Kosten)**
- ➔ **Negative wirtschaftliche Folgen**

Fehlen von Standards
Fehlende Koordination
Fehlende Geodaten

INSPIRE Prinzipien

- **Gute Recherchierbarkeit von Geoinformationen**
- **Bereitstellung von Geoinformationen für die gute Verwaltung, für die Öffentlichkeit und eine umfassende Nutzung**
- **Wiederverwendbarkeit von Geoinformationen, auch zwischen unterschiedlichen Verwaltungsebenen**
- **Unterstützung verteilt vorliegender Geoinformationen und Geodienste für ein effektives Geoinformationsnetzwerk**
- **Semantische und technische Interoperabilität für die nahtlose Integration europaweit verteilter Geoinformationen**

Was will INSPIRE?

- **Schaffung einer Geodateninfrastruktur in der EU
(Geodaten, Metadaten, Netzdienste)**
- **Zugang zu Geodaten und deren gemeinsame Nutzung regeln**
 - **Verpflichtung zum Datenaustausch zwischen Behörden**
 - **Entwicklung einheitlicher Spezifikationen**
 - **Datenzugang für Öffentlichkeit**
- **aufbauen auf nationalen GDI**
- **Berücksichtigung vorhandener Standards**

Die europäische GDI

- **Geoportal INSPIRE der EU KOM**
- **Zugang zu Geodaten der Behörden**
 - **Geodaten aus 34 Themenfeldern**
 - **Beschreibung durch Metadaten**
 - **Zugriff über Geodatendienste**
- **Regelungen für die gemeinsame Nutzung dieser Daten**
- **stützt sich auf nationale GDI**
- **Forderung:**
 - **verwaltungsübergreifende Strukturen**
 - **Koordination innerhalb der Mitgliedstaaten**
- **schrittweiser Aufbau bis 2019**

Um welche Geodaten handelt es sich?

folgende Themenbereiche sind betroffen:

- Anhang I INSPIRE:
Koordinatenreferenzsysteme, Geografische Gittersysteme, Geografische Bezeichnungen, Verwaltungseinheiten, Adressen, Flurstücke oder Grundstücke, Verkehrsnetze, Gewässernetz, Schutzgebiete
- Anhang II INSPIRE:
Höhe, Bodenbedeckung, Orthofotografie, Geologie
- Anhang III INSPIRE:
Statistische Einheiten, Gebäude, Boden, Bodennutzung, Gesundheit und Sicherheit, Versorgungswirtschaft und staatliche Dienste, Umweltüberwachung, Produktions- und Industrieanlagen, Landwirtschaftliche Anlagen und Aquakulturanlagen, Verteilung der Bevölkerung – Demografie, Bewirtschaftungseinheiten/Schutzgebiete/geregelte Gebiete und Berichtserstattungseinheiten, Gebiete mit naturbedingten Risiken, Atmosphärische Bedingungen, Meteorologische Objekte, Ozeanografische Objekte, Meeresregionen, Biogeografische Regionen, Lebensräume und Biotope, Verteilung der Arten, Energiequellen, Mineralische Bodenschätze

Wann sind Geodaten betroffen?

- **liegen vor und in elektronischer Form (keine Neuerhebung für INSPIRE !)**
- **betreffen Hoheitsgebiet der Bundesrepublik Deutschland**
- **stehen noch in Verwendung**
- **vorhanden bei**
 - **geodatenhaltender Stelle im Rahmen ihres öffentl. Auftrags und**
 - wurden von einer geodatenhaltenden Stelle erstellt oder**
 - sind bei einer geodatenhaltenden Stelle eingegangen oder**
 - werden von dieser geodatenhaltenden Stelle verwaltet/ aktualisiert**
 - **Dritten, die sich an GDI-DE beteiligen**
- **oder werden für diese bereitgehalten**

- **Mitgliedsstaaten etablieren und betreiben Netzdienste:**
 - **Suchdienste**
 - **Darstellungsdienste**
 - **Download-Dienste**
 - **Transformationsdienste**
 - **Dienste zum Abrufen von Geodatendiensten**

Anforderungen an Dienste:

- **Berücksichtigung einschlägiger Nutzeranforderungen**
 - **einfach zu nutzen**
 - **öffentlich verfügbar**
 - **über Internet / geeignete Telekommunikationsmittel zugänglich**
- **Mitgliedsstaaten bieten über Portal oder eigene Zugangspunkte Zugang zu Diensten**

Durchführungsbestimmungen in der Richtlinie (+ *Guidance Documents* = *techn. Anleitungen*)

- **Metadaten**
Festlegung von Merkmalen zu Geodatenätzen und –diensten
- **Interoperabilität von Geodatenätzen/-diensten**
Festlegung von Inhalten und Datenstrukturen von Geodaten
(unterschiedlicher Detailierungsgrad zwischen Annex I und Annex II/III)
- **Netzdienste**
Festlegung webbasierter Zugangsfunktionen zu Geodaten
(Suche, Darstellung, Download und Transformation)
- **Gemeinsame Nutzung von Daten**
Regelungen harmonisierter Nutzungsbedingungen für die Organe der EU
- **Schlussbestimmungen**
Regelungen über die Überwachungsmechanismen und über das Berichtswesen nationaler Geodateninfrastrukturen

Durchführungsbestimmungen und aktueller Zeitplan:

2008: Metadaten (veröffentlicht am 4.12.08 – in Kraft getreten am 24.12.2008)

+ 2 Jahre Umsetzung nach Veröffentlichung

Monitoring und Reporting (verabschiedet 19.12.2008)

Such- und Darstellungsdienste (verabschiedet am 19.12.2008)

+ 18 Monate Umsetzung für Anfangsbetrieb Dienste

+ 2 Jahre vollständige Umsetzung nach Veröffentlichung

2009: Gemeinsame Nutzung von Daten (verabschiedet am 5.6.2009)

+ 1 / +3 Jahre nach Veröffentlichung (neue/bestehende Vereinbarungen)

Interoperabilität von Daten und Diensten Annex I (erwartet für Ende 2009, Veröffentlichung vermutlich 2010)

+ 2 / + 7 Jahre nach Veröffentlichung (neue/alte Datensätze)

Koordinatentransformation und Download (erwartet für Ende 2009, Veröffentlichung vermutlich 2010)

+ 2 Jahre Umsetzung nach Veröffentlichung

2010: Schema Transformation und Dienste zum Abrufen von Diensten

+ 2 Jahre Umsetzung nach Veröffentlichung

2012: Interoperabilität von Daten und Diensten Annex II und III

+ 2 / + 7 Jahre nach Veröffentlichung (neue/alte Datensätze)

Zeitachse INSPIRE-Prozess

